

SINDROM NEFROTIC DE ETIOLOGIE RARĂ

ANA ALWINA STAN, MIRELA LIANA GLIGA, CRISTIAN CHIRILĂ, DOROTTYA NAGY

Compartiment Clinic Nefrologie, Spitalul Clinic Județean Mureș

INTRODUCERE. OBIECTIVE

Sindromul nefrotic reprezintă un complex de manifestări clinico-biologice apărute mai frecvent în glomeruloscleroza focală segmentară, și secundar în nefropatia diabetică. Doar un procent modest este reprezentat de vasculite, iar dintre acestea și mai redus este cel asociat crioglobulinemiei. Crioglobulinemia este o afecțiune rară (incidența 1:100.000), caracterizată prin prezența crioglobulinelor în ser; aceasta poate duce la un sindrom de inflamație sistemică (cel mai frecvent cu afectare renală și cutanată), determinat de complexe imune cu conținut de crioglobuline. Afectarea renală este variabilă (5-60%) și se manifestă cel mai adesea prin proteinurie izolată și hematurie, mult mai rar prin sindrom nefrotic.

MATERIAL ȘI METODĂ

Pacient 67 ani, hipertensiv, fumător, prezentare ptr dispnee, astenie, fatigabilitate marcată

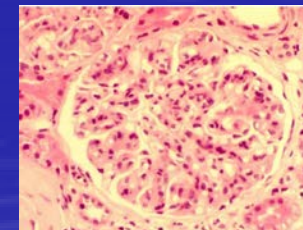
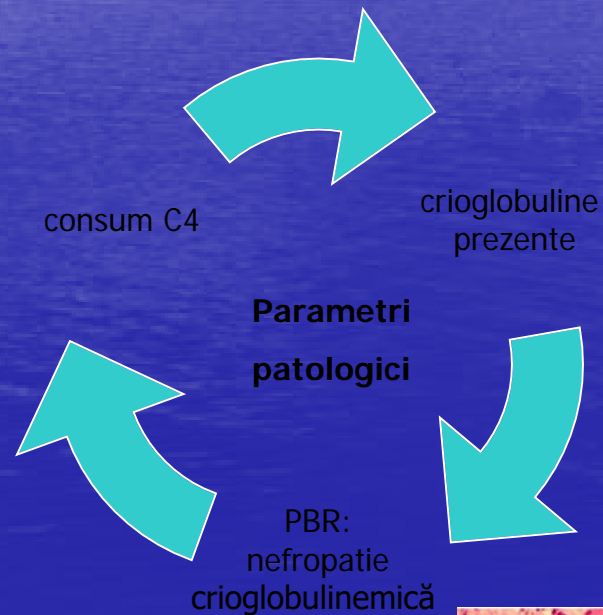
revărsat pleural bilateral, edeme gambiere, anemie severă (6,2 mg/dl) EDS, EDI (fără surse de sângerare)

creatinină 2,05 mg/dl; uree 75 mg/dl; prot totale 40 g/l; albumine 20,6 g/l; proteinurie 24 h 10,19 g

analize imunologice; markeri virali frotiu periferic; imunelectroforeza proteinelor urinare

REZULTATE

complement C3, ac anti ADN dc, ac anti MPO și anti-PR3, ac anti PLA2R, ag HBs, ac HCV; frotiu; imunelectroforeză prot. urinare: limite normale



CONCLUZII

- tratament corticosteroid și antiproteinuric cu evoluție favorabilă
- remiterea simptomatologiei, scăderea proteinuriei la nivel subnefrotic, funcție renală stabilă
- **PARTICULARITATEA CAZULUI:** lipsa cauzelor celor mai frecvente ale crioglobulinemiei (hepatita C, boli autoimune, boli limfoproliferative)

Bibliografie:

- Kidney Disease: Improving Global Outcomes (KDIGO) Glomerulonephritis Work Group. KDIGO Clinical Practice Guideline for Glomerulonephritis. *Kidney inter., Suppl.* 2012; 2: 139–274
- Colin C Edgerton: Cryoglobulinemia. *Medscape*, May 2021